



POSTE PARA CULTIVO DE VID EN ESPALDERA

PECOFRISA

Perfiles Conformados en Frío, S.A.

CARACTERÍSTICAS TÉCNICAS:

Perfil tubular oval, soldado longitudinalmente por alta frecuencia, cuya sección da la **máxima resistencia tanto a la torsión como a la flexión** y en todas direcciones.

Con nuestro sistema ofrecemos al viticultor varias posibilidades de instalación, para que sea él el que elija la calidad, resistencia y longevidad que desea dar a su plantación, pudiendo además **reutilizar los postes** una vez cumplido el ciclo vital de la viña.

A - Punta reforzada en forma de cono-estrella, **indeformable al clavarla sobre el terreno**, y a su vez es el alojamiento de la pieza D.

B - Punta súper reforzada en forma de cono-estrella para clavar en la tierra, indeformable y anti-giro, siendo especialmente efectiva en zonas muy pedregosas. La forma de la punta produce un efecto difusor de la tierra lo que **favorece el compactado** de la misma y por tanto mejora la fijación al terreno.

C - Alojamiento del alambre en forma de Z que ofrece una gran **facilidad de cambio de altura del alambre** y doble punto de apoyo.

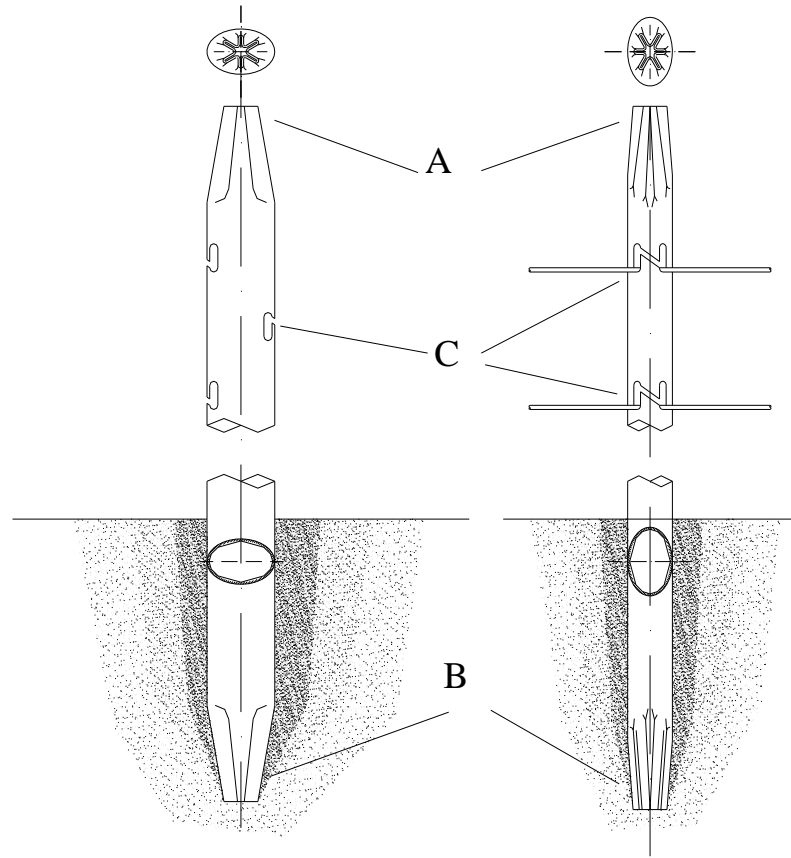
D - Pieza que entra a presión en la punta para sujetar el alambre sin posibilidad de que se salga. Permite el tensado del alambre y fijar todas las cabezas de las picas construyendo de esta forma una unidad estructural que mantiene la perpendicularidad y **evita el balanceo** de las picas en cualquier dirección. **Al colocar el alambre en la punta, logramos un importante ahorro dado que conseguimos, por un lado, disminuir la longitud del poste en unos 10 centímetros (ahorro estimado de un 4.5% en material respecto de los postes estándares), y por otro lado, aumentamos la distancia entre los postes en al menos un 10 %, reduciendo así considerablemente el número de postes necesarios lo que permite reducir tanto el coste del material como el de la mano de obra para su instalación.**

E - Detalle de la fijación superior del alambre una vez alojada la pieza D descrita anteriormente.

F - Cruceta metálica galvanizada atornillada al prisionero formando una T para colocar dos líneas de fibra (G) sin posibilidad de giro para sujetar la vegetación, no entorpeciendo la recolección mecanizada del fruto.

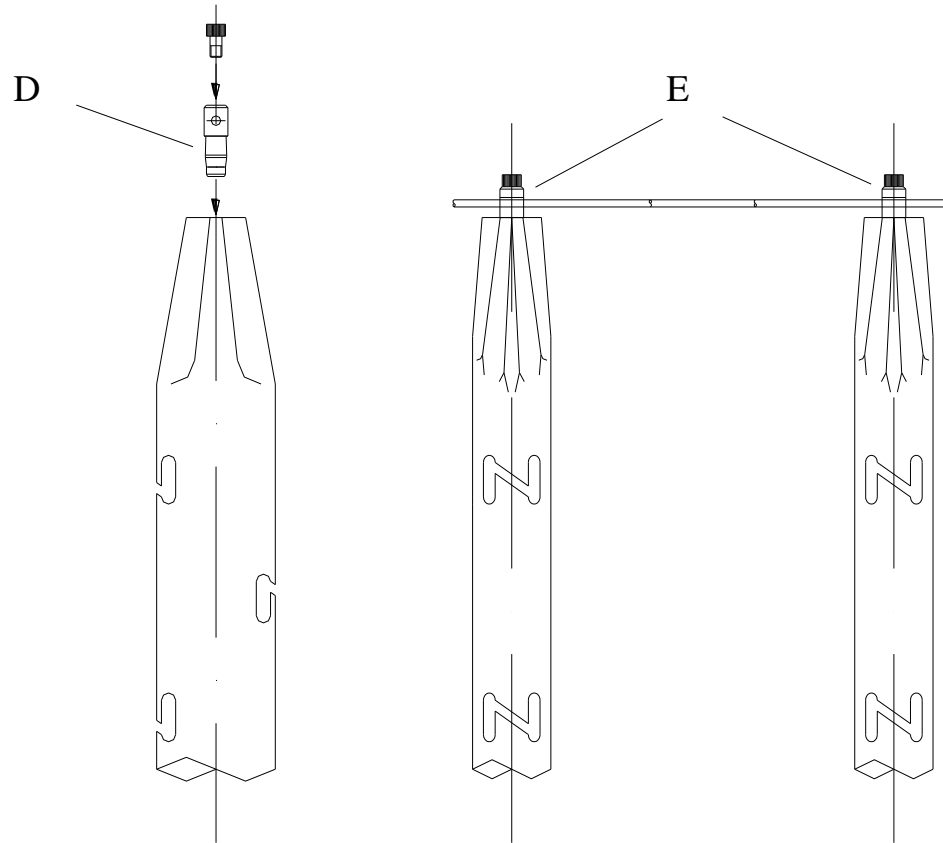
Además, les ofrecemos la posibilidad de grabar mecánicamente el anagrama o marca del cliente en cada uno de los postes.

Perfiles Conformados en Frío, S.A.



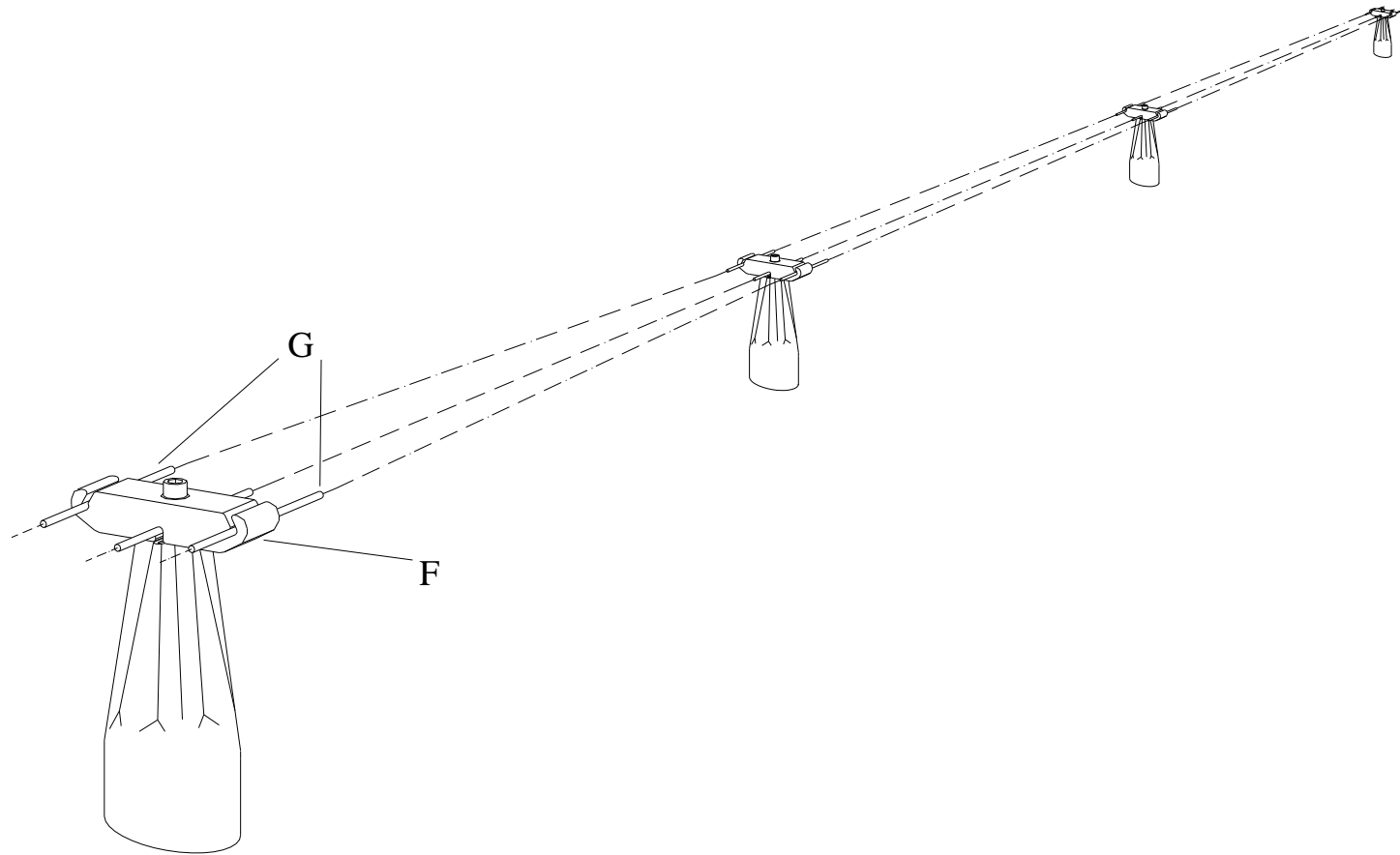
PECOFRISA

Perfiles Conformados en Frío, S.A.



PECOFRISA

Perfiles Conformados en Frío, S.A.



PECOFRISA

Perfiles Conformados en Frío, S.A.